

22-10-2019

Nachtnaderingsprocedure 18C

Aanvullende analyse piekgeluid

Schiphol

Leeswijzer

- De afbeeldingen op de volgende slides geven een beeld van het *piekgeluid* dat een vliegtuigpassage op een locatie veroorzaakt.
- De contouren geven aan waar op jaarbasis een bepaald aantal vliegtuigpassages een piekgeluid van meer dan 60 dB(A) veroorzaken.
- In het bijschrift staat per slide vermeld om welke set vluchten het gaat.



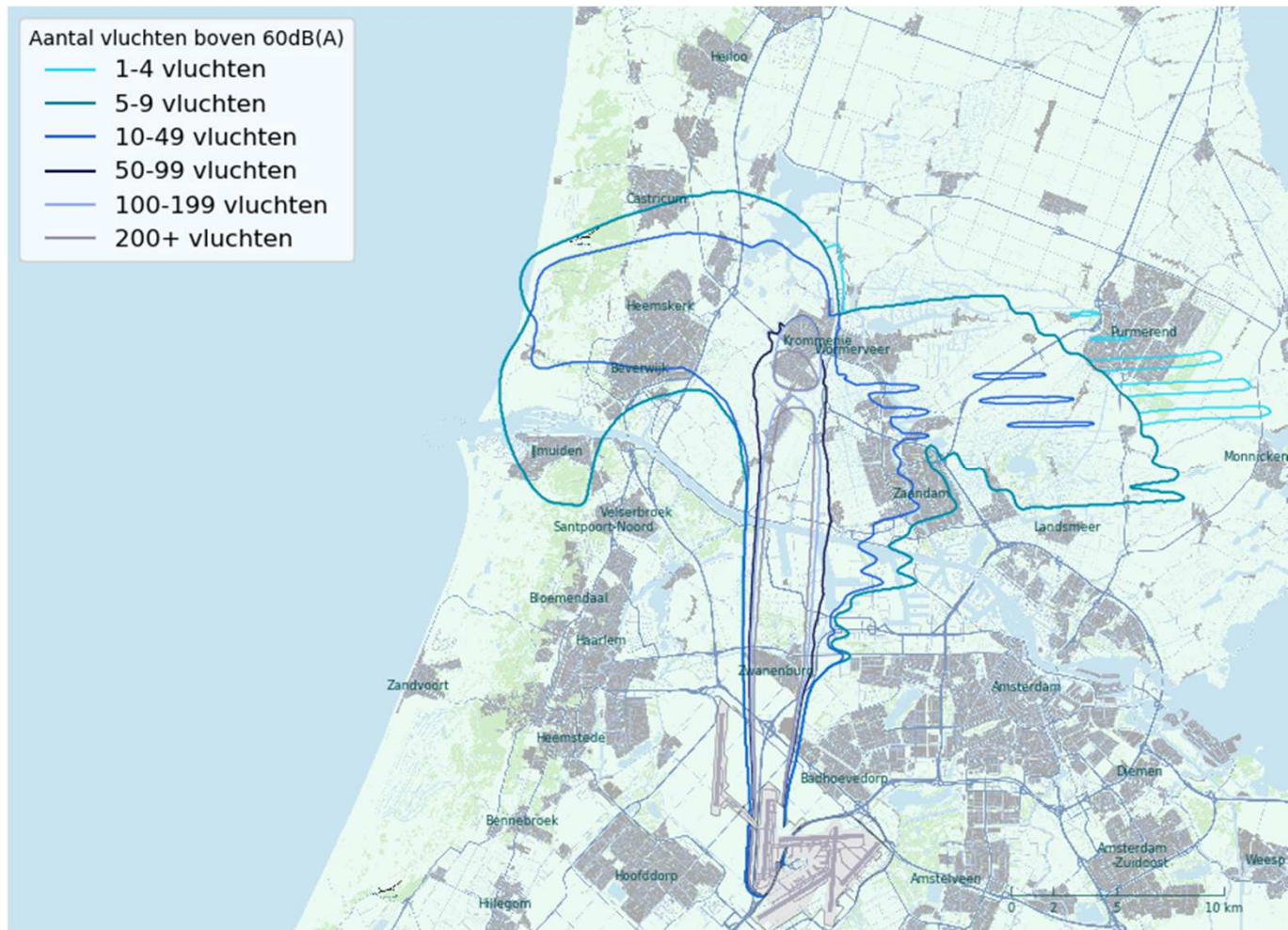
Bijvoorbeeld:

Precies op de blauwe contour vinden 10 vliegtuigpassages plaats die meer dan 60 dB(A) piekgeluid veroorzaken.

Op deze plek *binnen* de blauwe contour vinden 10 tot 49 vliegtuigpassages plaats die meer dan 60 dB(A) piekgeluid veroorzaken.

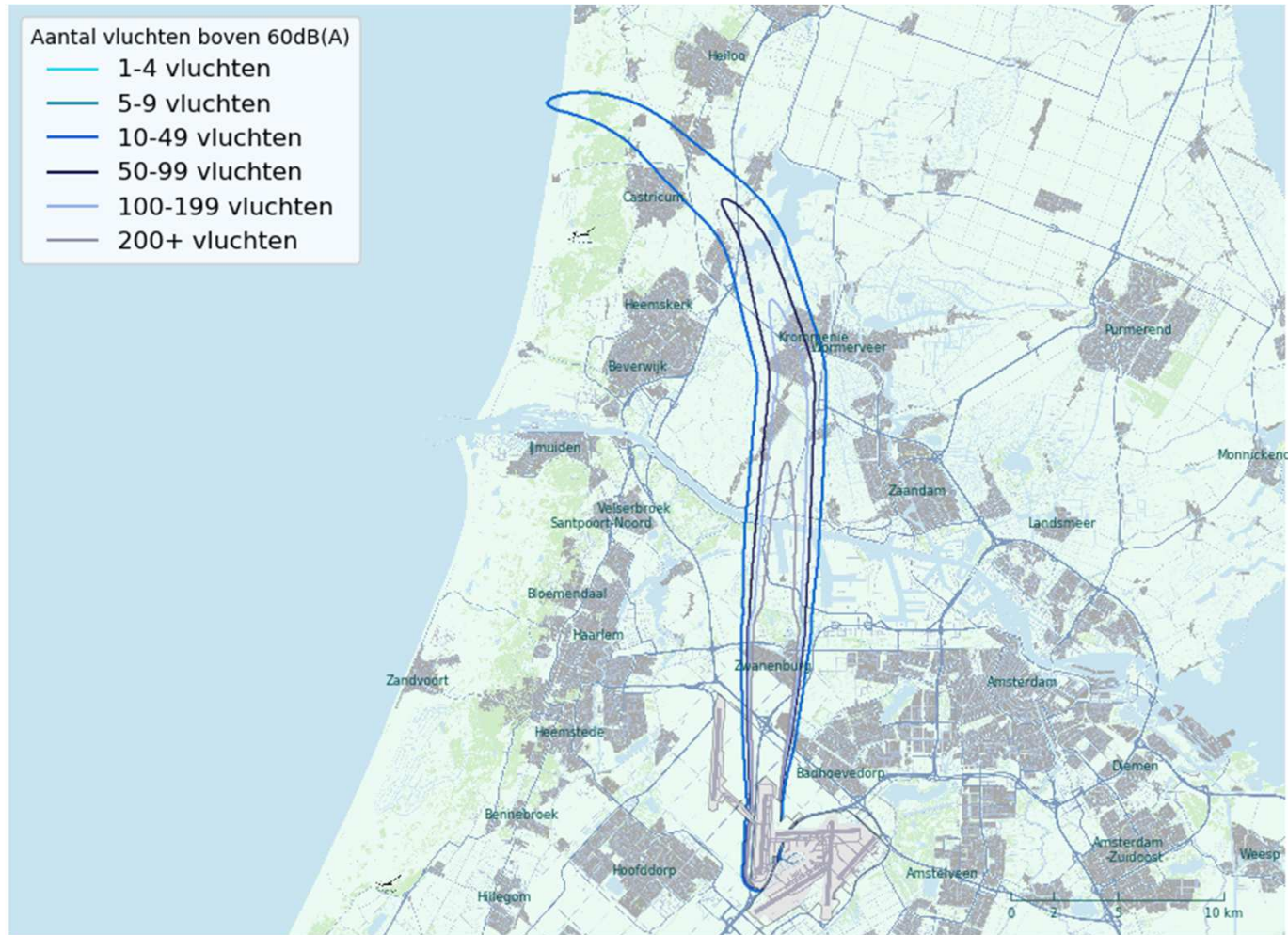
Huidige situatie

Nachtelijke landingen op Zwanenburgbaan (18C), in een vector patroon zonder CDA profiel.



Rechte vaste naderingsroute

Nachtelijke landingen op Zwanenburgbaan (18C), gemodelleerd op de voorgestelde 'rechte' vaste naderingsroute, met CDA profiel.



Gekromde vaste naderingsroute

Nachtelijke landingen op Zwanenburgbaan (18C), gemodelleerd op de voorgestelde 'gekromde' vaste naderingsroute, met CDA profiel.

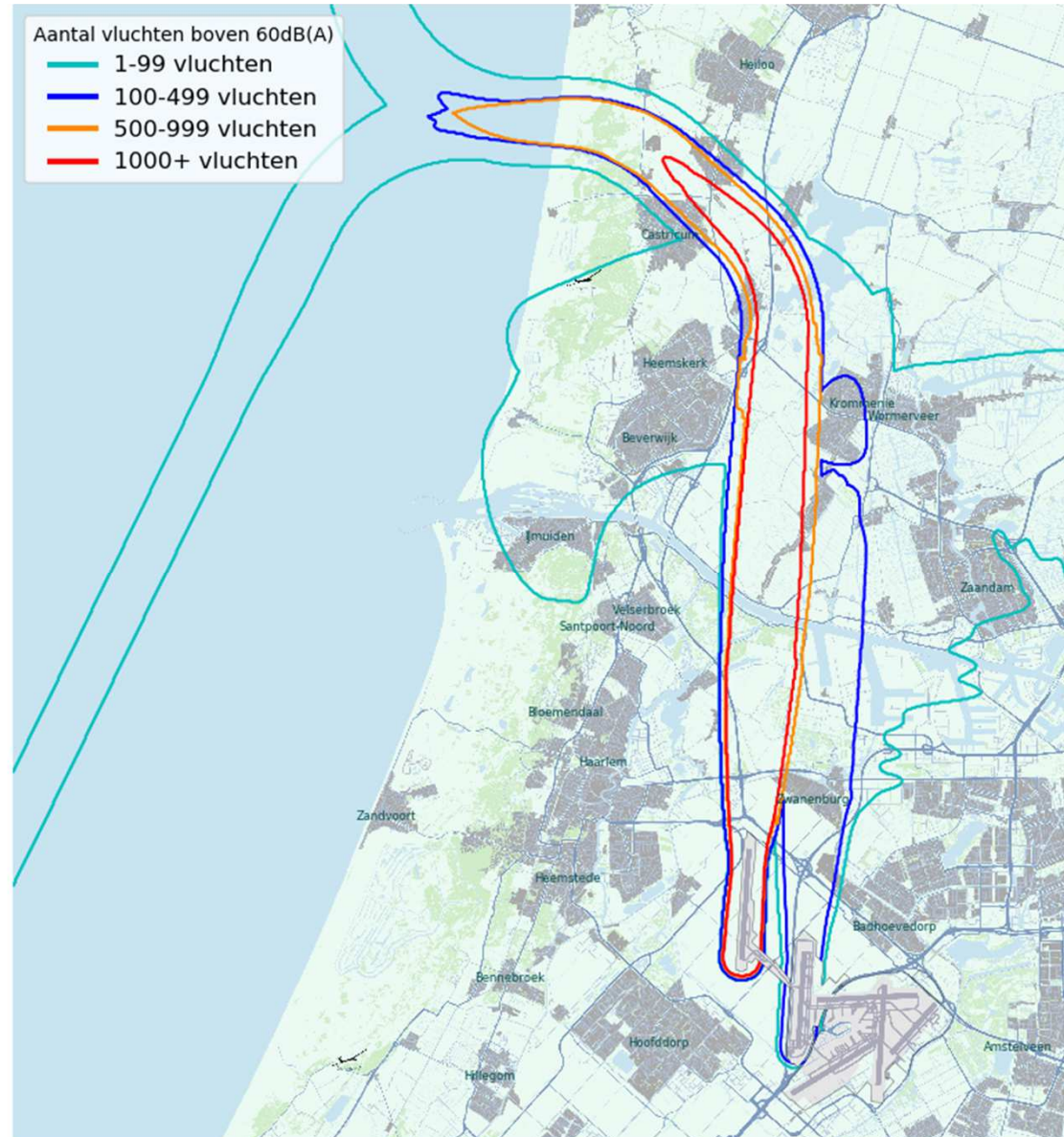


Landingen op Polderbaan en Zwanenburgbaan samengevoegd



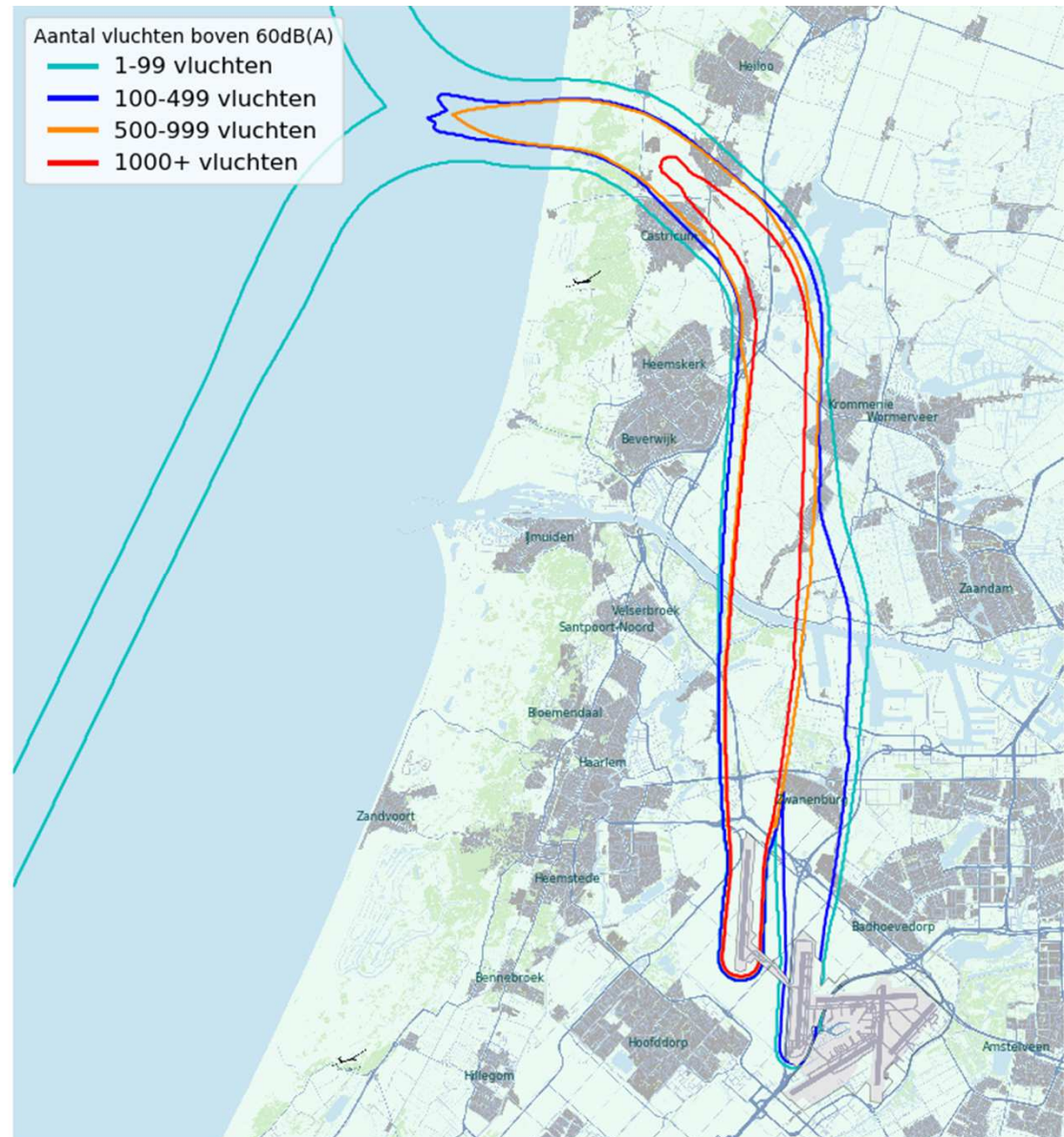
Huidige situatie Polderbaan en Zwanenburgbaan

De reguliere nachtnaderingen naar de Polderbaan (vaste naderingsroute met CDA profiel), gecombineerd met nachtelijke landingen op Zwanenburgbaan (18C) in een vector patroon zonder CDA profiel.

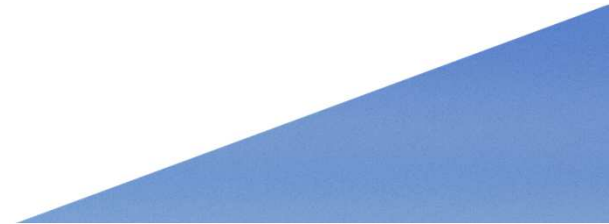


Polderbaan, gecombineerd met gekromde route naar Zwanenburgbaan

De reguliere nachtnaderingen naar de Polderbaan (vaste naderingsroute met CDA profiel), gecombineerd met nachtelijke landingen op Zwanenburgbaan (18C) gemodelleerd op de voorgestelde 'gekromde' vaste naderingsroute, met CDA profiel.

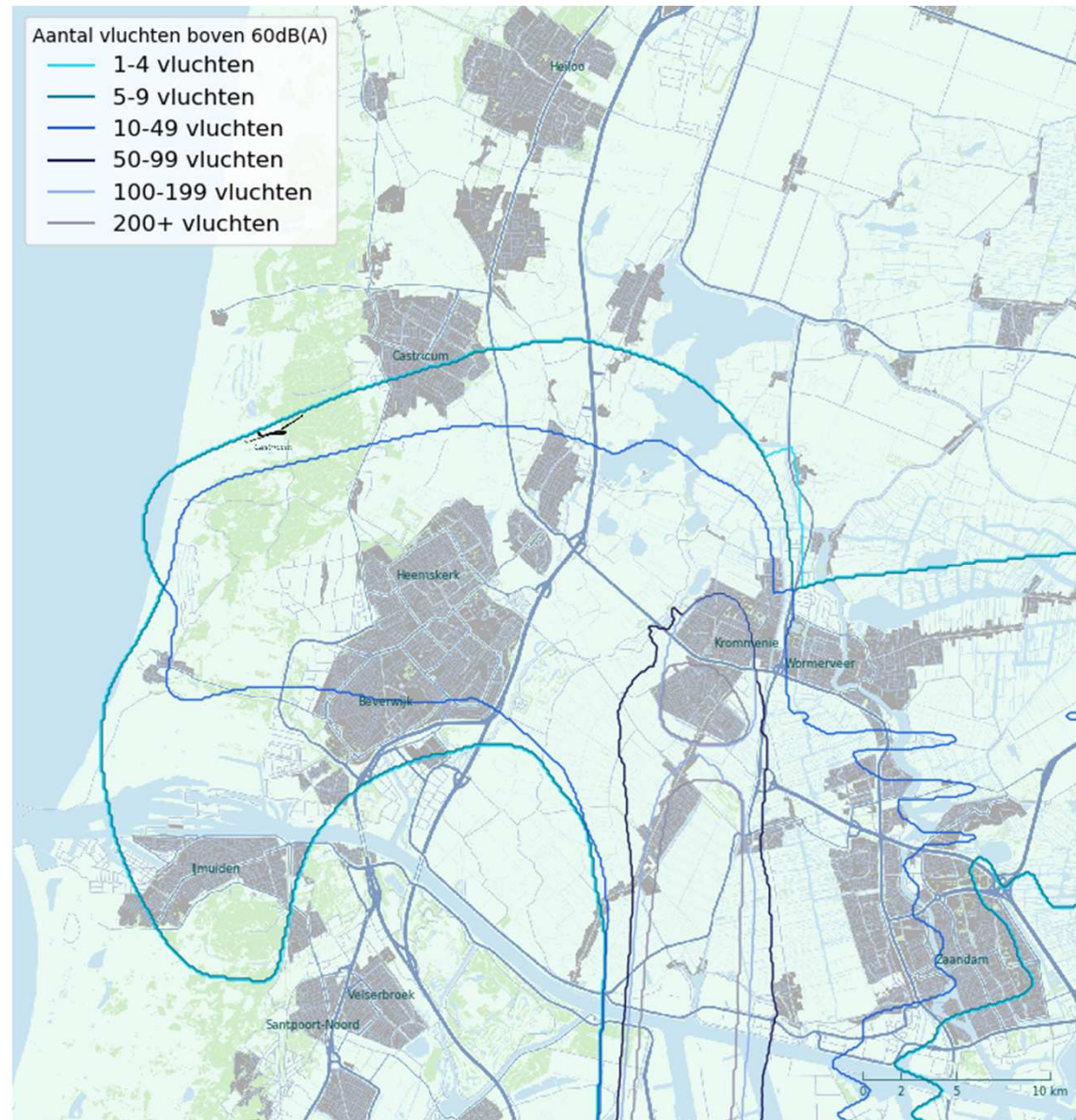


Detailkaarten van eerdere 5 afbeeldingen



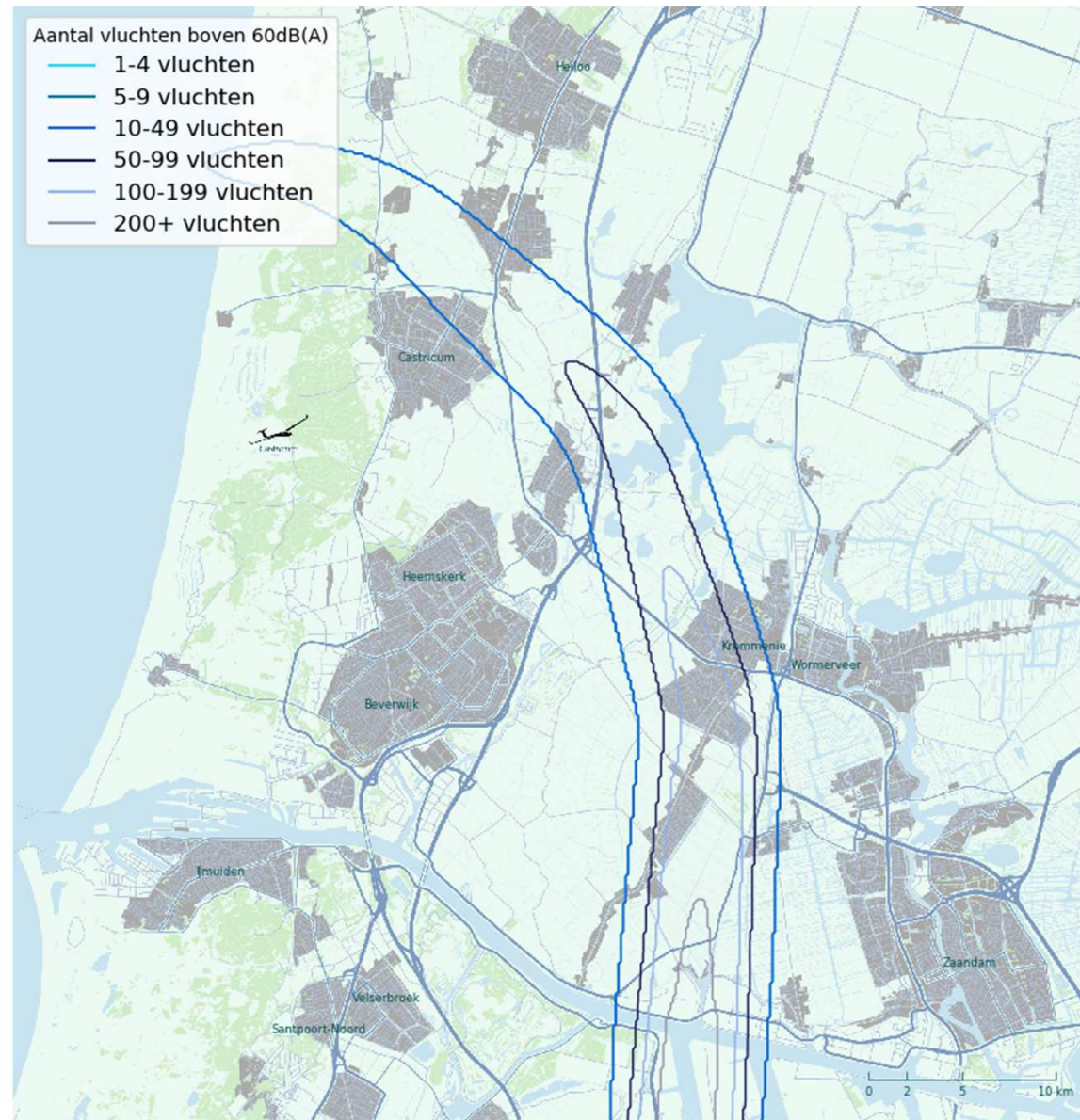
Huidig – detail

Nachtelijke landingen op Zwanenburgbaan (18C), in een vector patroon zonder CDA profiel.



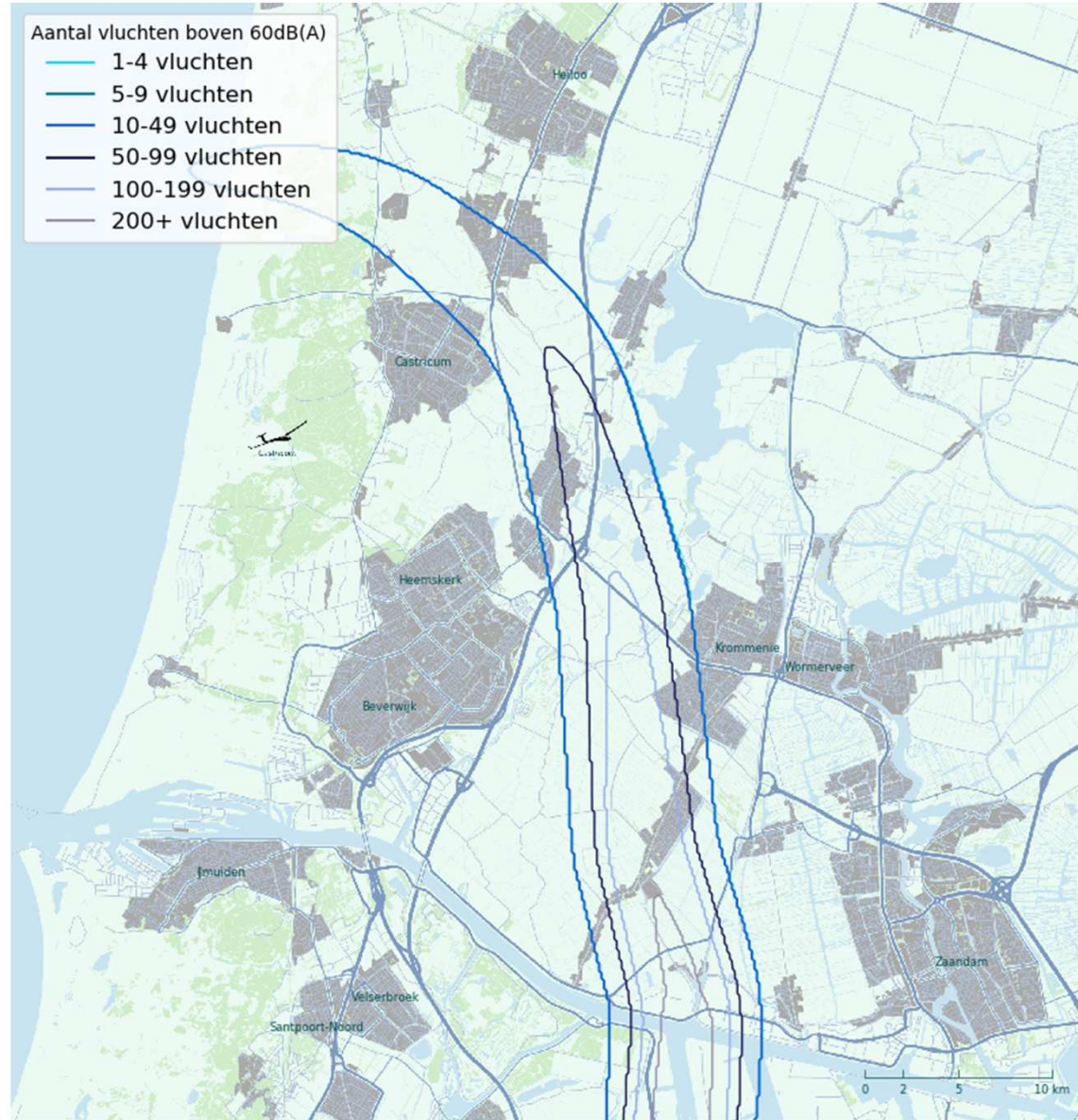
Recht - detail

Nachtelijke landingen op Zwanenburgbaan (18C), gemodelleerd op de voorgestelde 'rechte' vaste naderingsroute, met CDA profiel.



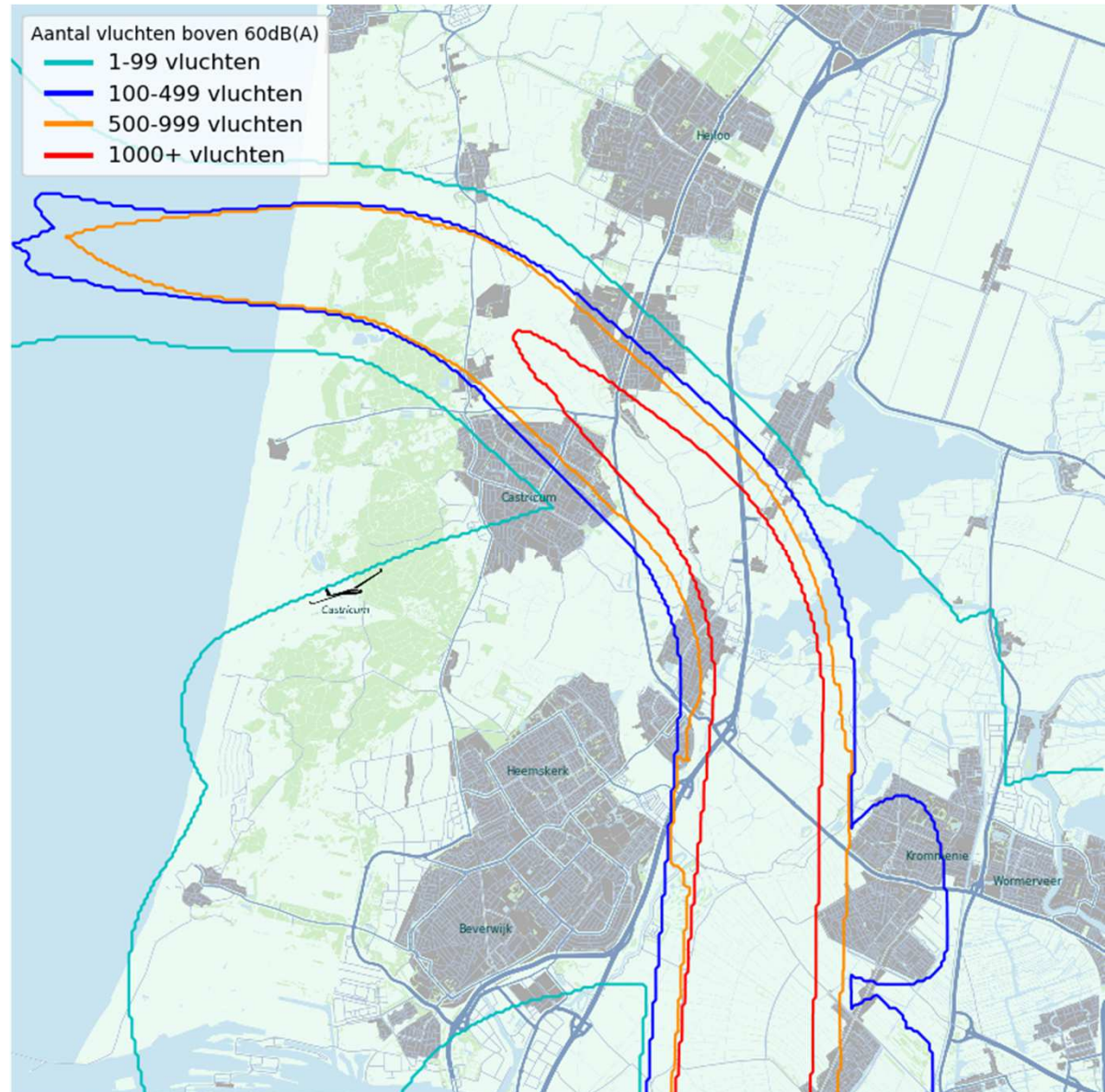
Gekromd - detail

Nachtelijke landingen op Zwanenburgbaan (18C), gemodelleerd op de voorgestelde 'gekromde' vaste naderingsroute, met CDA profiel.



Huidige situatie Polderbaan en Zwanenburgbaan - detail

De reguliere nachtnaderingen naar de Polderbaan (vaste naderingsroute met CDA profiel), gecombineerd met nachtelijke landingen op Zwanenburgbaan (18C) in een vector patroon zonder CDA profiel.



Polderbaan, gecombineerd met gekromde route naar Zwanenburgbaan - detail

De reguliere nachtnaderingen naar de Polderbaan (vaste naderingsroute met CDA profiel), gecombineerd met nachtelijke landingen op Zwanenburgbaan (18C) gemodelleerd op de voorgestelde 'gekromde' vaste naderingsroute, met CDA profiel.

